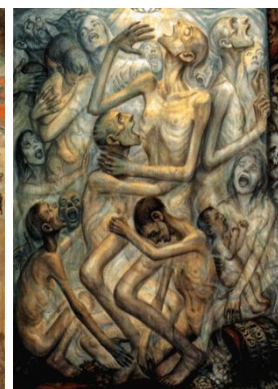
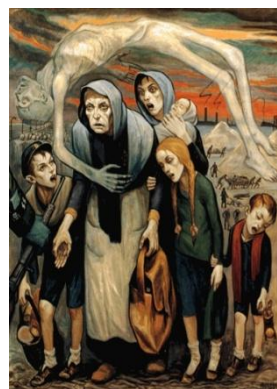


Œuvre n°	David Olère, dessins et peintures des camps de concentration	Catégorie : « arts du visuel »
-----------------	--	--

<p align="center"><u>Biographie de l'auteur</u></p> <p>David Oler est né le 2 janvier 1902 à Varsovie en Pologne et il est mort le 2 août 1985 à Noisy-le-Grand en France. Né dans une famille juif, il fait l'école des Beaux-arts de Varsovie. Il émigre à Paris en 1923 où il travaille pour le cinéma. Il est naturalisé français en 1937 sous le nom de David Olère. Il est mobilisé en 1939 puis il perd son emploi dans le cinéma en 1940 à cause du statut des juifs. Arrêté en 1943, il est détenu au camp d'Auschwitz-Birkenau de 1943 à 1945. Il y travaille dans les chambres à gaz où il porte les corps des juifs vers les fours crématoires. Il survit et est libéré en 1945. Il passe le reste de sa vie à témoigner de son expérience des camps dans des dessins, peintures et sculptures.</p>	<p align="center"><u>Contexte historique</u></p> <p>La seconde guerre mondiale et la déportation et la mort des juifs d'Europe dans les camps d'extermination entre 1942 et 1945 par les nazis.</p> <p align="center"><u>Mots clés</u></p> <p>Le camp d'Auschwitz, chambres à gaz fours crématoires, témoignage, sonderkommando.</p>
---	--

Description des œuvres



David Olère a réalisé deux types d'œuvres pour représenter l'horreur des camps.

Les dessins en noir et blanc et une partie des peintures en couleurs représentent ce qu'il a vu de manière très fidèle. On n'a peu d'images (photos) d'Auschwitz et ses dessins sont un **témoignage** de ce qu'il se passait là-bas. Ils montrent la vie du camp : l'appel, le départ au travail. Ces dessins des chambres à gaz et des fours montrent l'horreur et sont des preuves du génocide car ils représentent la réalité crue. Les dessins montrent les morts, les prisonniers habillés en vêtements rayés, la bestialité des SS. David Olère se représente lui-même dans plusieurs dessins.

Certaines peintures en couleurs sont moins réalistes et représentent l'horreur de manière différente. Ainsi, la peinture qui montre les corps nus en train d'hurler dans la chambre à gaz, Olère l'a imaginée, n'étant pas lui-même dans la chambre à gaz. « Inaptes au travail » où femmes et enfants marchent avec un corps nu au-dessus d'eux est semble-t-il une métaphore de la mort qui les attend.

Les œuvres de David Olère nous sont précieuses pour comprendre la vie dans les camps et l'extermination des juifs.

Ce que je pense de l'œuvre et pourquoi

Alors, qu'en pensez-vous ?