

II. Les espaces agricoles

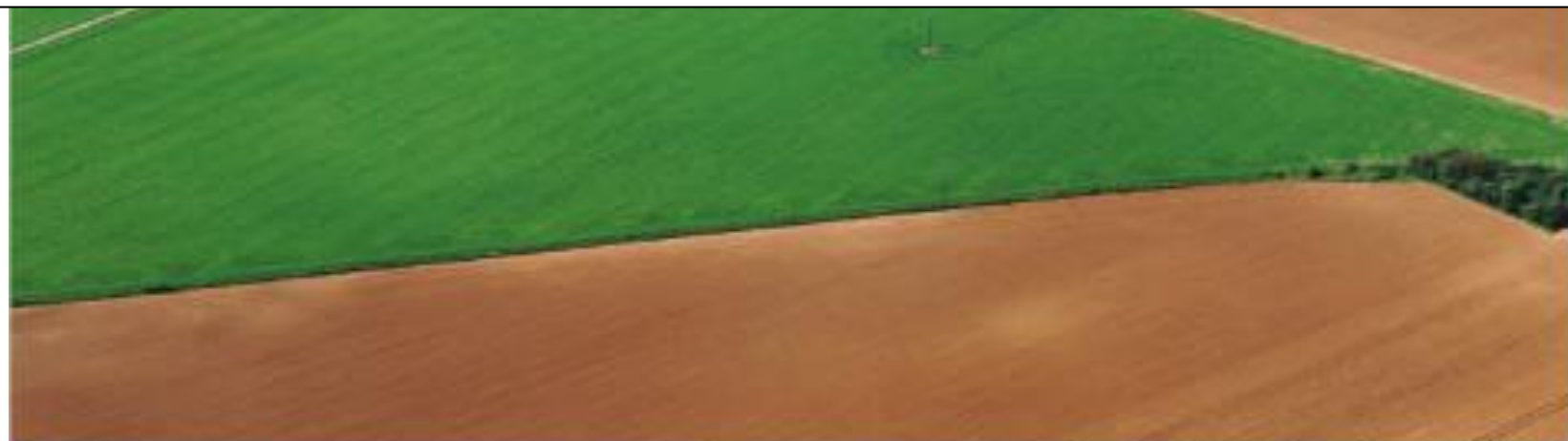
A. L'exemple du Comtat Venaissin

Manuel pages 284-285

Questions p. 285



Rattaché à la France en 1791, le Comtat Venaissin possède une identité forte. Lieu de résidence des papes au XIV^e siècle, il présente des paysages originaux hérités de la maîtrise ancienne de l'**irrigation**. Avec son réseau de canaux dense, cette plaine, située en Provence entre les vallées du Rhône et de la Durance, est spécialisée dans les productions fruitières, maraîchères et viticoles. Si elle a profité dès le XIX^e siècle de la modernisation des transports pour alimenter les marchés français et européen, la région voit son modèle agricole remis en cause.



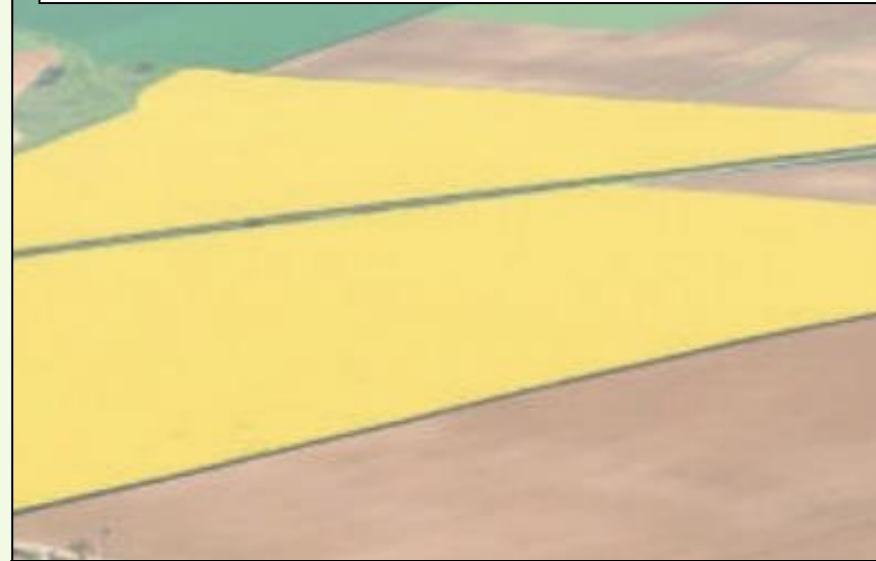
1 Un paysage de grande culture dans la Beauce

2 Le Comtat face à de nouveaux défis

Les **cultures maraîchères** et fruitières qui jouent un rôle économique fondamental ont modelé le paysage : canaux d'irrigation¹ et maintenant asperseurs², parcelles régulières entourées de haies protège-vent [...]. Elles connaissent aussi des mutations extrêmement rapides. Les vergers de la région [...] perdent quelque peu de leur importance, notamment les pommiers. Les légumes, spécialités du Comtat, étaient cultivés dans de petites propriétés irriguées. Tomates, pommes de terre, melons, etc. étaient expédiés sur Cavaillon, Châteaurenard, Avignon, Carpentras, où se développait un tertiaire d'expéditeurs, conditionneurs³, transporteurs. Mais cette production, exigeante en main d'œuvre, subit la concurrence de l'Espagne, du Maghreb ainsi que les pressions de la grande distribution. Les cultures de plein champ ou sous abri-bas diminuent, au profit de grandes serres⁴. On s'oriente désormais vers des variétés plus productives ou plus frustes, destinées aux conserveries.

1. Doc. 2 : Quelles sont les principales productions du Comtat Venaissin ? Quelles sont les particularités de ces productions du point de vue de la conservation ?

3. Doc. 2 : À quelles concurrences l'agriculture du Comtat Venaissin doit-elle faire face ?



1. Canaux destinés à conduire et à répartir l'eau sur les parcelles.
2. Dispositifs d'arrosage vaporisant de l'eau au-dessus des plantes.
3. Personne employée à la préparation des marchandises pour en assurer la conservation et en favoriser la vente.
4. Construction en verre ou en plastique utilisée pour protéger les cultures ou pour hâter la production de certains fruits, fleurs ou légumes.

D'après Solange Montagné-Villette, *La France, les 26 régions*, © Armand Colin, 2010

1 La région du Comtat Venaissin



2. Doc. 1 et 5 : Comment la région agricole du Comtat Venaissin alimente-t-elle le marché national ?



5 Le Marché d'intérêt national de Cavaiillon

Le **Marché d'intérêt national** de Cavaiillon a été créé dans les années 1960. Chaque année, près de 60 000 tonnes de fruits et légumes y sont vendues. C'est l'un des principaux pôles de négoce de fruits et légumes à l'échelle européenne.



100 m



2 Le Comtat face à de nouveaux défis

Les **cultures maraîchères** et fruitières qui jouent un rôle économique fondamental ont modelé le paysage : canaux d'irrigation¹ et maintenant asperseurs², parcelles régulières entourées de haies protégées-vent [...]. Elles connaissent aussi des mutations extrêmement rapides. Les vergers de la région [...] perdent quelque peu de leur importance, notamment les pommiers. Les légumes, spécialités du Comtat, étaient cultivés dans de petites propriétés irriguées. Tomates, pommes de terre, melons, etc. étaient expédiés sur Cavaillon, Châteaurenard, Avignon, Carpentras, où se développait un tertiaire d'expéditeurs, conditionneurs³, transporteurs. Mais cette production, exigeante en main d'œuvre, subit la concurrence de l'Espagne, du Maghreb ainsi que les pressions de la grande distribution. Les cultures de plein champ ou sous abri-bas diminuent, au profit de grandes serres⁴. On s'oriente désormais vers des variétés plus productives ou plus frustes, destinées aux conserveries.

3 Vue aérienne de la commune de Mérindol (Vaucluse)

La particularité des paysages du Comtat tient notamment aux haies de cyprès qui encadrent les parcelles et qui servent à protéger les cultures du vent. Le canal de Carpentras prélève des eaux de la Durance afin d'irriguer les parcelles agricoles du Comtat, grâce à un système de canaux gravitaires (l'écoulement de l'eau se fait selon la pente naturelle du sol) et d'aspersion (l'eau est envoyée sous pression).

4. **Doc. 2 et 3** : A l'aide du texte, analysez ce paysage agricole. Identifiez les différents éléments de la photographie et expliquez leur fonction.

**4**

Deux réponses aux mutations agricoles du Comtat

a) Une exploitation viticole bio à Châteauneuf-du-Pape

Jacques Girard, en décidant à la quarantaine de reprendre les cinq hectares du paternel, a réalisé une double conversion. Professionnelle d'abord, car, informaticien de formation, il lui a fallu tout réapprendre d'un métier qu'il ne connaissait qu'instinctivement pour l'avoir vu pratiquer, enfant, par son père et son oncle, et agricole afin d'obtenir le fameux label [...]. Le domaine des Girard du Boucou a donc rejoint la vingtaine de domaines de l'appellation Châteauneuf-du-Pape qui ont renoncé aux traitements chimiques et où le travail de la vigne jusqu'à l'élaboration des vins se fait dans le respect de l'environnement.

D'après Nathalie Varin, « La bio attitude gagne du terrain », *La Provence*, 17 décembre 2008

5. **Doc. 4** : Comparez ces deux exploitations agricoles en complétant le tableau suivant :

Lieu	Châteauneuf-du-Pape	Le Thor
Agriculteur		
Production		
Taille de l'exploitation		
Mode de production		



5. **Doc. 4** : Comparez ces deux exploitations agricoles en complétant le tableau suivant :

Lieu	Châteauneuf-du-Pape	Le Thor
Agriculteur		
Production		
Taille de l'exploitation		
Mode de production		

b) Une exploitation de tomates sous serre au Thor

Depuis trois générations, les Van der Valk se sont spécialisés dans la tomate hors-sol. L'exploitation familiale est cernée par les champs et les résidences tranquilles. Nous sommes au sud d'Avignon [...]. Sous les serres blanches et uniformes [...], plus de 45 000 plants de tomates achetés auprès du géant de l'agro-technologie Syngenta. Ici, sur 3,8 hectares, on fabrique 1 500 tonnes de tomates hors-sol. Sous les serres chauffées, elles poussent en continu de février à octobre. [...] Les plants, qui peuvent atteindre jusqu'à 12 mètres de hauteur, donnent 20 à 25 kilos de fruits par an (50 kilos par m²). [...] Nourris en intraveineuses par des pipettes [...], les plants sont irrigués en goutte-à-goutte.

© *Libération*, D'après Laure Noualhat, « Dans le Vaucluse, liberté sous la serre », 15 juillet 2010

Le Comtat Venaissin est localisé dans le Sud-Est de la France, autour d'Avignon. Elle est spécialisée depuis longtemps dans les productions maraîchères fruitières et viticoles. Ses produits sont vendus dans toute la France. Son modèle, basé sur des petits champs et l'irrigation est remis en cause par la concurrence d'Espagne et du Maghreb.

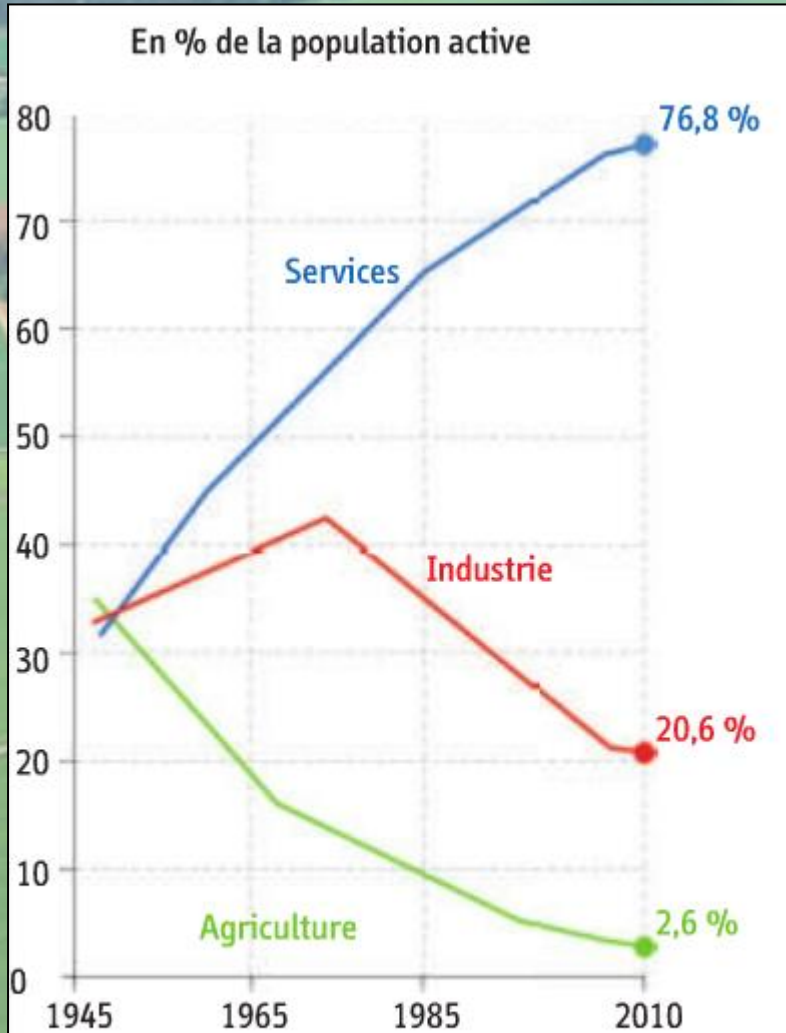
Pour y répondre, cette agriculture se transforme :

- création d'exploitations bio.
- Développement d'exploitations intensives sous serres.



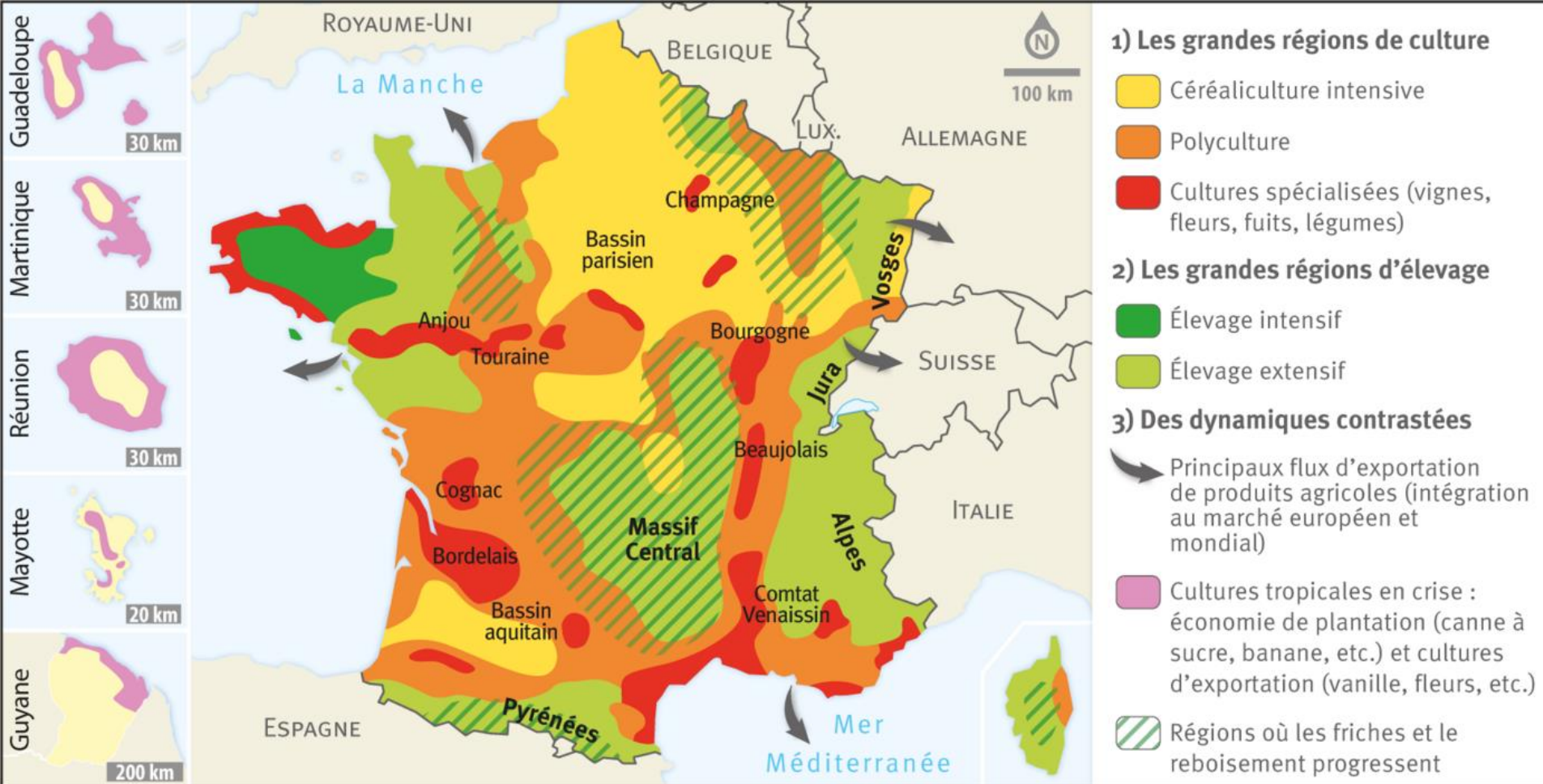
B. Une agriculture moderne et spécialisée

La récolte de blé dans le Tarn-et-Garonne



Un élevage industriel de porcs en Bretagne

1 L'évolution de la population active



Localiser les principales régions de culture.
Localiser les principales régions d'élevage.

L'agriculture française s'est énormément modernisée depuis les années 1950, avec l'aide de L'Etat et de l'UE (la PAC). La mécanisation, les engrais et les semences sélectionnées sont utilisés de façon massive et ont augmenté les rendements. Les paysages sont transformés et la taille des exploitations augmente tandis que le nombre d'agriculteurs a fortement chuté (moins de 3%).

Les espaces agricoles se sont spécialisés : l'élevage intensif se généralise dans certaines régions comme la Bretagne, la grande culture céréalière dans le Bassin parisien (la Beauce, la Champagne), et les cultures spécialisées (vigne, fruits) dans les vallées.

La France constitue ainsi le 1^{er} producteur agricole européen et le 4^{ème} exportateur mondial de produits agroalimentaires, cela malgré une concurrence mondiale de plus en plus forte.

Toutefois, cette modernisation a eu des conséquences négatives : pollution des eaux et des sols, problèmes sanitaires. En réaction, se développent de nouvelles pratiques agricoles comme l'agriculture biologique.

PAC : Politique Agricole Commune. Aides à l'agriculture mises en place par l'UE pour augmenter la production agricole. Elle se réoriente aujourd'hui vers la préservation de l'environnement et des paysages.

Croquis de localisation des espaces agricoles

